

**STUDI&RICERCHE**

GfK panel brico:  
private label, la  
crescita italiana

**DAL MONDO**

Rivenditori DIY  
americani: i risultati  
2011 a confronto

**PUNTI VENDITA**

Mystery client:  
visita presso  
Brico Io a Riccione

**INTERVISTA**

Hornschuch: chiarezza  
e organizzazione,  
per lavorare al meglio

# Brico Magazine

Periodico d'informazione per la Gds del Bricolage

[www.bricomagazine.com](http://www.bricomagazine.com)

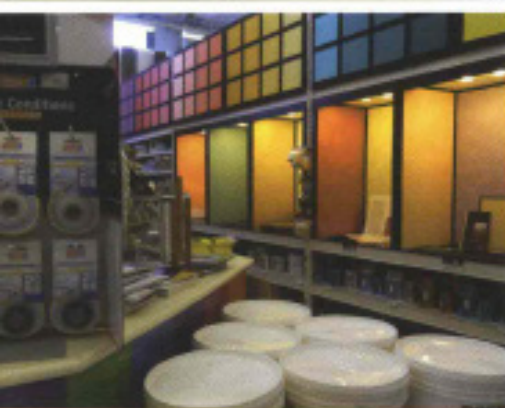
Scarica GRATIS la tua copia digitale di Brico Magazine per tablet/smartphone Apple e Android da e-books

Available on the App Store

Available on the Play Store

## Brichome

Indipendenti? Sì, ma potendo anche no





## Piccadilly: il nuovo camino elettrico ad acqua di **Maisonfire**

Piccadilly è un camino elettrico ad acqua con la possibilità di riscaldare a due potenze azionabile con telecomando fornito di serie. Con un litro di acqua del rubinetto è in grado di creare per otto ore un effetto fumo e brace di incredibile realismo, grazie ad una raffinata tecnologia ad ultrasuoni, non facendo rimpiangere un caminetto a legna data anche la



praticità di un focolare senza nessuna canna fumaria. Funzione riscaldamento a due potenze, azionabile con telecomando fornito di serie. I consumi sono bassissimi grazie all'evoluta tecnologia utilizzata (il costo medio per il funzionamento estetico è pari a 4 centesimi di euro l'ora). Opti-myst, l'effetto fiamme e fumo, è coperto da brevetto multiplo internazionale ed è utilizzabile indipendentemente dal riscaldamento. Altre caratteristiche: l'intensità di fiamme e fumo è regolabile e il camino totalmente silenzioso; il serbatoio dell'acqua da 1 lt è facilmente riempibile; riscaldamento attivabile 1kW o 2kW; termostato e telecomando. La sue misure sono: 113cmx87cmx38cm. [www.maisonfire.com](http://www.maisonfire.com)

## Philips ActiLume Wireless 1-10V, illuminazione a risparmio energetico controllabile e flessibile

Actilume Wireless 1-10V è un sistema di controllo in grado di offrire un risparmio energetico fino al 70% e la massima praticità nel controllo delle sorgenti luminose per le applicazioni di illuminazione generale. Trattandosi di un componente funzionante tramite rete wireless, è perfetto per l'installazione in apparecchi a sospensione o da terra, o in altre installazioni dove è difficile far arrivare altri cavi di controllo e per i progetti di ristrutturazione che prevedono un rinnovamento completo degli apparecchi di illuminazione. Dopo la configurazione e l'avviamento, il sistema funziona in modo interamente automatico garantendo autonomia nella personalizzazione. Gli apparecchi wireless che integrano il sistema ActiLume Wireless interagiscono alla perfezione con i dispositivi della famiglia OccuSwitchWireless. La rete wireless è basata sul protocollo Zigbee. La compatibilità verrà ampliata nell'ultimo trimestre del 2012 attraverso i sensori OccuSwitch Wireless, Wireless Corridor e Corner per la condivisione delle informazioni di presenza. [www.philips.com/controls](http://www.philips.com/controls)



## Cimici e ragni: da **Vape** la soluzione per allontanarli in un solo gesto

Una recente ricerca commissionata da Vape a Nielsen rivela che ragni e cimici ricoprono rispettivamente il 56% e il 16% degli insetti comunemente rilevati in casa o nelle aree limitrofe. Inoltre, dalla ricerca emerge come la maggior parte delle persone non utilizzi nessun rimedio per allontanare o prevenire la presenza di questi antipatici ospiti, a causa soprattutto della paura di poter entrare in contatto diretto con l'insetto. Da Vape, ecco dunque la soluzione comoda ed efficace per bloccare gli intrusi in un solo e semplice gesto: Vape Cimici e Ragni, uno spray ad azione rapida che neutralizza l'insetto in pochi minuti. Vape Cimici e Ragni può essere spruzzato direttamente sull'insetto: la sua azione congelante lo immobilizza, impedendo il rilascio di cattivo odore nell'ambiente. Il prodotto, in grado di raggiungere anche gli angoli più nascosti della casa, può essere applicato anche in modo preventivo, su porte, finestre, intercapedini e fessure tra i mobili. [www.vape.com](http://www.vape.com)

Il prodotto, in grado di raggiungere anche gli angoli più nascosti della casa, può essere applicato anche in modo preventivo, su porte, finestre, intercapedini e fessure tra i mobili. [www.vape.com](http://www.vape.com)